

# 韶关市武江区人民政府征收土地预公告

韶武府征预告〔2025〕14号

依照《中华人民共和国土地管理法》《中华人民共和国土地管理法实施条例》《广东省土地管理条例》等有关规定，因公共利益的需要，需征收韶关市武江区西联镇甘棠经济联合社属下的集体土地，现将拟征收土地情况预公告如下：

**一、拟征收土地的目的：**实施国土空间总体规划。

**二、拟征收土地的位置和范围：**韶关市武江区西联镇甘棠经济联合社（详见公告附图）。实际征收土地范围以最终批准文件为准。

**三、拟征收土地面积：**0.5295公顷（折合7.9425亩）。

**四、公告期限：**2025年8月5日至2025年8月18日（不少于十个工作日）。

**五、工作安排：**2025年8月19日至2025年8月22日，韶关市武江区人民政府将组织相关部门对土地的位置、权属、地类、面积，农村村民住宅，其他地上附着物和青苗等进行现状调查，请各相关单位和个人相互知照，并予以配合。调查结果将与拟征收土地的所有权人、使用权人等利害关系人共同确认。

**六、其他事项**

自本预公告发布之日起，任何单位和个人不得在拟征收土地

范围内抢栽抢建；违反规定抢栽抢建的，对于抢栽抢建的部分不予补偿。

专此公告。

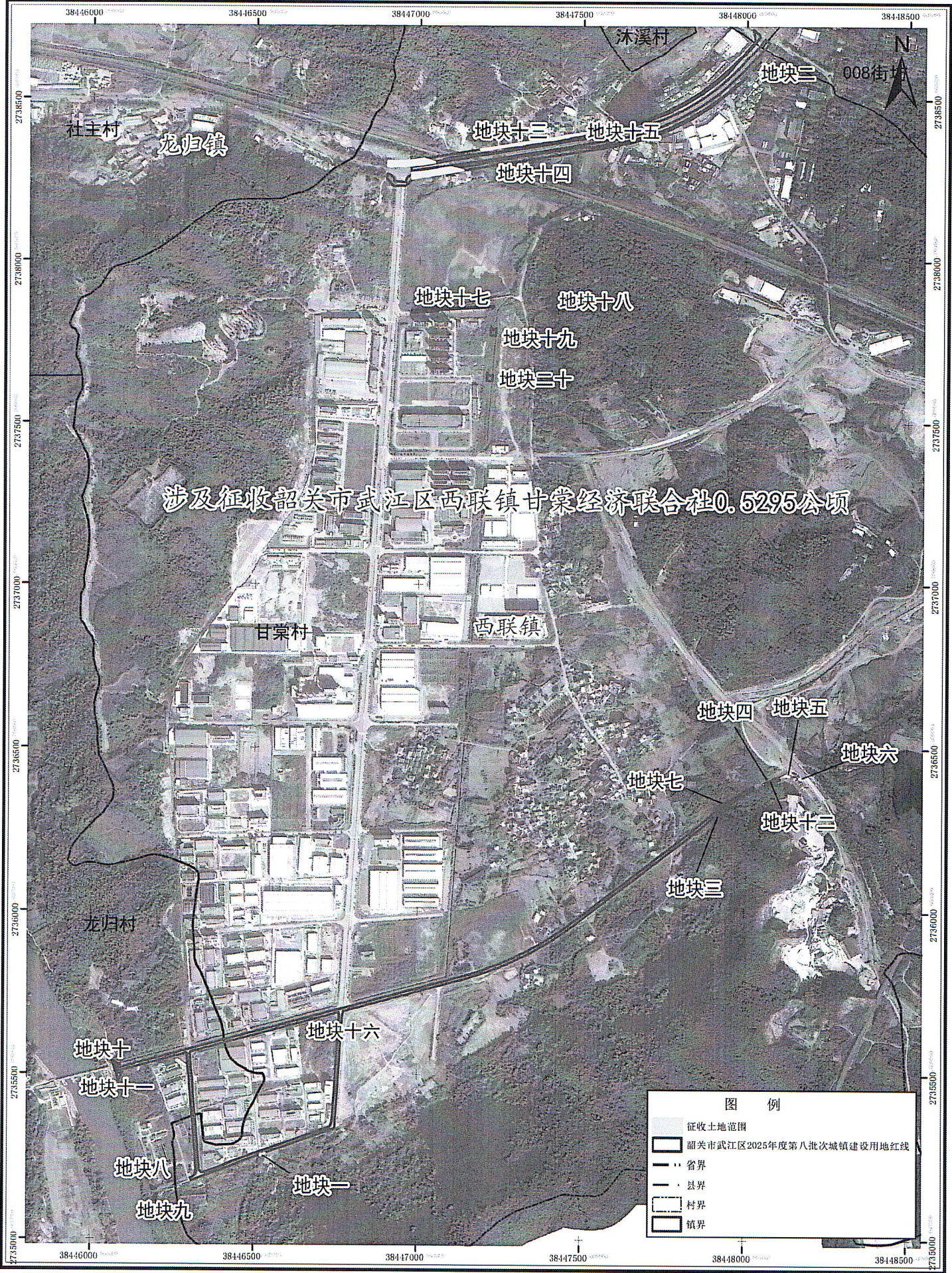
附件：韶关市武江区 2025 年度第八批次城镇建设用地项目  
征地预公告附图

韶关市武江区人民政府

2025 年 8 月 4 日



韶关市武江区2025年度第八批次城镇建设用项目征地预告附图



1:10000